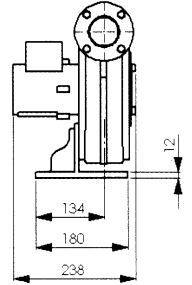
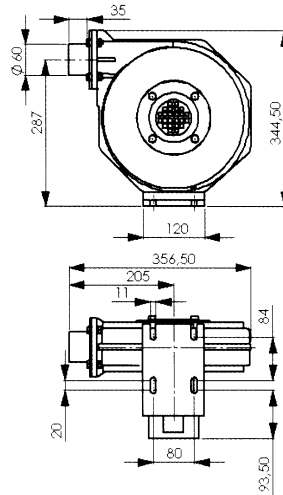
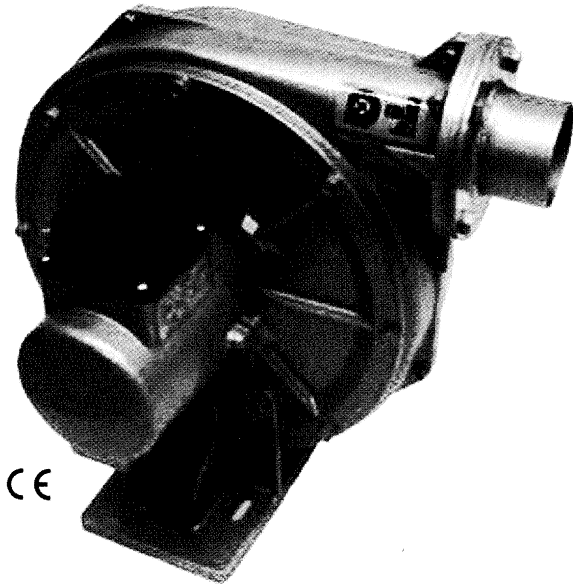


# Mitteldruckgebläse MD10

4,9 m<sup>3</sup> / min - 1000 Pa



In den Gebläsen ist ein **Edelstahlfilter am Sauganschluß Standard!!!**

**Bauart:** Radialverdichter

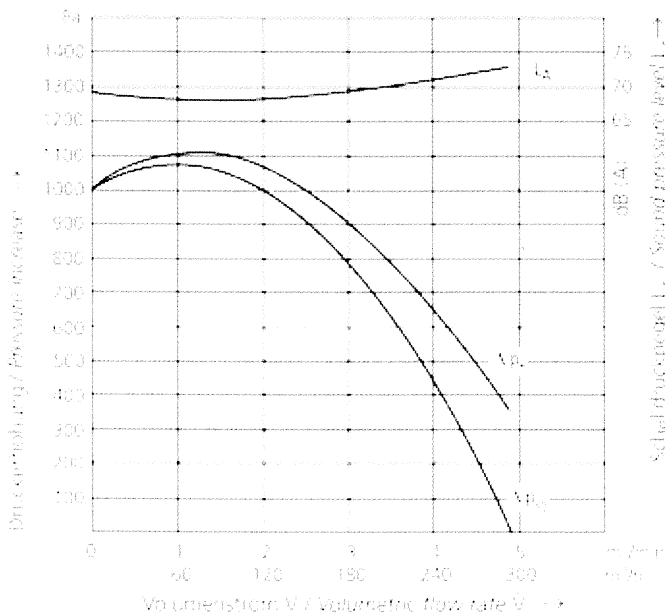
**Art.-Nr.:** 5103507

Volumenstrom	Gesamtdruckdifferenz	Spannung	Frequenz	Stromaufnahme	Drehzahl	Motorleistung	Schalldruckpegel	Gewicht
m <sup>3</sup> / min	Pa	V	Hz	A	rpm	KW	LpA (db)	KG
4,9	1000	3 x 400	50	0,32	2750	0,075	73	8,5
5,2	1200	3 x 400	60	0,35	3210	0,11	76	8,5

**Ansaugöffnung** : Ø 70 mm  
**Ausblasöffnung** : Ø 60 mm (aussen)  
**Abmessung (LxBxH)**: 231 x 356,5 x 344,5

**Umgebungstemp.** : -20°C bis +60°C  
**Schutzart** : IP 54  
**Optional 1 x 230 V** : Kondensator 230 V; 8 µF / V

## Zubehör MD10:



5110887	Motorkondensator 230V mit Schelle und Kabel
5107278	Schlauchverbindungsadapter 1 x 60 / 2 x 60mm
5107291	Schlauchverbindungsadapter 1 x 60 / 1 x 38mm
5107293	Schlauchverbindungsadapter 1 x 38 / 2 x 38mm
5207293	Schlauchverbindungsadapter 1 x 38 / 2 x 38mm - mit Gewinde
5107288	Luftschlauch aus PVC - Ø 60mm
5107285	Schlauchbride für Schlauch Ø 60mm
5107286	Luftschlauch aus PVC - Ø 38mm
5107287	Schlauchbride für Schlauch Ø 38mm

Sonderzubehör auf Anfrage